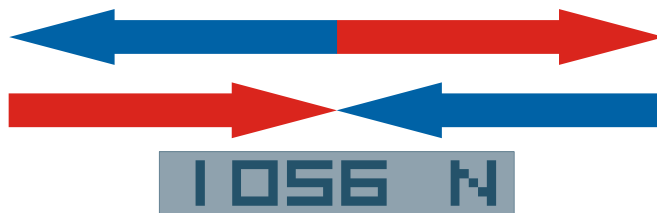




mit

MI&T Mess- & Prüftechnik Berlin
Measuring Instruments & Testers
Kraftmessgeräte
Prüfstationen
Prüfsysteme

Advanced Force Measurement



MI&T GmbH Mess- und Prüftechnik **Berlin**
 Measuring Instruments & Testers
Krokusstr. 9, 12357 Berlin - Germany
 Tel. +49 (0)30 766 89 381- www.MIT-Tester.de - info@MIT-Tester.de



Universal-Prüfstation Modell MTM



MTM 500 mit SG 90 und SHA-40/A

- Digitale Prüfstationen mit motorischem Antrieb für Zug-, Druck- Biege-, Dehnungs- und Zerreißprüfungen
- Umfangreiche Funktionen bei einfacher Bedienbarkeit
- Interne Messrate: 10000 Hz
- Bedienung und Anzeige: großer, gut lesbarer Touchscreen
- Einstellbare Prüfgeschwindigkeit
- Optional mit Normalpapier-Einbaudrucker
- RS232C-, DIGIMATIC-, USB-, LAN-Schnittstelle
- Echtzeituhr für Protokollausgabe
- Prüfkraftvorwahl für nichtzerstörende Prüfungen
- Integrierte Wegmessung
- Grafische Anzeige von Kraft-/Weg-Kurven
- Wiederholprüfungen
- Einbindung von Crimphöhen-Messwerten
- Programmwahl für die Standard-Programme und ggfls. für kundenspezifische Sonderprogramme.
- Universelle Schnellwechselhalterungen für den Prüfwerkzeugaufbau.

Modellübersicht MTM- und ATM-Prüfstationen

Typ	Anzeigebereich [N]	MTM Auflösung [N]	ATM Auflösung [N]
5	0- 50	0.005	0.01
10	0- 100	0.01	0.02
25	0- 250	0.02	0.05
50	0- 500	0.05	0.1
100	0- 1000	0.1	0.2
200	0- 2000	0.2	0.5
500	0- 5000	0.5	1
1000	0-10000	1	2



MTM 100 mit SG 80 und DKS-20/A

Motorische Prüfstation Modell ATM



ATM 50 mit UDT 100 und MK-8/A

- Motorische Prüfstationen für Zug- und Druckkraftmessungen mit automatisierter Motorsteuerung
- Kompakte, platzsparende Tischgeräte
- Interne Messrate: 10000 Hz
- Bedienung und Anzeige des Mess-Systems über widerstandsfähigen Sensor-Screen
- Folientastatur-Bedieneinheit für das Antriebssystem
- Einstellbare Prüfgeschwindigkeit
- Automatischer Nullpunkt- und Tara-Abgleich
- Prüfkraftvorwahl für nichtzerstörende Prüfungen
- Halten unter Last für 60, 120 oder 180 Sekunden
- Autoprint-Funktion
- Bruchstopfunktion mit automatischem Stop und Rücklauf
- Dauerzyklus-Funktion
- Messwertspeicher
- Echtzeituhr für Protokollausgabe
- RS232C-Schnittstelle
- Setup-Menü für die Geräteeinstellungen
- Universelle Schnellwechselhalterungen für den Prüfwerkzeugaufbau.

Motorischer Tester Modell FTM



FTM 500 mit SG 90 und SHA-40/A

- Digitale Tester für Zug- und Druckkraftmessungen
- Motorantrieb für konstante Prüfgeschwindigkeiten
- 3 werkseitig festgelegte Prüfgeschwindigkeiten, kundenseitig frei wählbar zwischen 5 und 600 (300) mm/min.
- Einfach zu bedienende und platzsparende Tischgeräte
- Interne Messrate: 10000 Hz
- Bedienung und Anzeige des Mess-Systems über widerstandsfähigen Sensor-Screen
- Folientastatur-Bedieneinheit für das Antriebssystem
- Automatischer Nullpunkt- und Tara-Abgleich
- Sollwertvorgabe
- Messwertspeicher und Echtzeituhr für Protokollausgabe
- RS232C-Schnittstelle
- Setup-Menü für die Geräteeinstellungen
- Universelle Schnellwechselhalterungen für den Prüfwerkzeugaufbau.

Modellübersicht FTM-Tester

Typ	Anzeigebereich [N]	Auflösung [N]
5	0- 50	0.01
10	0- 100	0.02
25	0- 250	0.05
50	0- 500	0.1
100	0- 1000	0.2
200	0- 2000	0.5
500	0- 5000	1
1000	0-10000	2

Modellübersicht FTS-Tester

Typ	Anzeigebereich [N]	Auflösung [N]
5	0- 50	0.01
10	0- 100	0.02
25	0- 250	0.05
50	0- 500	0.1
100	0- 1000	0.2

Digital Tester Modell FTS



FTS 50 mit SG 80 und MK-8/A

- Digitale Tester für Zug- und Druckkraftmessungen
- Tester mit Handradbetätigung und Linearantrieb für gute Positionierbarkeit und Halten unter Last
- Interne Messrate: 10000 Hz
- Bedienung und Anzeige über Sensor-Screen
- Automatischer Nullpunkt- und Tara-Abgleich
- Sollwertvorgabe
- Messwertspeicher und Echtzeituhr für Protokollausgabe
- RS232C-Schnittstelle
- Setup-Menü für die Geräteeinstellungen
- Universelle Schnellwechselhalterungen für den Prüfwerkzeugaufbau.

Kabel-Tester Modell FTC und PTC



FTC 50 mit SG 80

- Platzsparende Prüfgeräte für Zugkraftmessungen z. B. an konfektionierten Zuleitungen mit Kabelschuhen, Flachsternen, Aderendhülsen und anderen angepressten, gecrimpten, gelöteten oder geschweißten Teilen
- Betätigung über seitlich angeordneten, neigungsverstellbaren Handhebel mit automatischer Spannvorrichtung für Kabel bei Betätigung des Handhebels.
- Anzeige und Bedienung über widerstandsfähigen Infrarot-Sensorscreen mit LCD-Punktmatrix-Display.
- Spitzenwertmodus mit Anzeige des höchsten gemessenen Kraftwertes einer Messung,
- Weitere technische Daten siehe FTH bzw. PTH.

Motorische Tester

Tester mit Handbetätigung

Zug- & Druck-Tester Modell FTH



Tester FTH mit SG 80 und MK-8/A

- Tester für Zug- und Druck-Kraftprüfungen in der Materialprüfung und Qualitätssicherung z. B. für Prüfungen an konfektionierten Zuleitungen, Steckern, Bauteilen uvm.
- Einfach zu bedienende und platzsparende Prüfgeräte.
- Parallel geführter Lastschlitten mit Werkzeugaufnahme-schiene und Betätigung über seitlich angeordneten, neigungsverstellbaren Handhebel
- Genauigkeitsklasse 0,25.
- Interne Messrate: 10000 Hz
- 4 Typen mit verschiedenen Anzeigebereichen zur Auswahl (0-50/100/250/500 N, jeweils mit 5000 Digits Auflösung).
- Bedienung und Anzeige des Mess-Systems über widerstandsfähigen Sensor-Screen
- Sollwertvorgabe
- Messwertspeicher und Echtzeituhr für Protokollausgabe
- RS232C-Schnittstelle
- Setup-Menü für die Geräteeinstellungen

Zug- & Druck-Tester Modell PTH 50



PTH 50 mit SG 80 und MK-8/A

- Tester für Zug- und Druck-Kraftprüfungen
- Anzeigebereich 0-500 N
- Messwertauflösung 0,5 N
- Genauigkeitsklasse 0,5.
- Parallel geführter Lastschlitten mit Betätigung über seitlich angeordneten, neigungsverstellbaren Handhebel
- RS232C-Schnittstelle für die Messwertausgabe
- Setup-Menü für die Geräteeinstellungen
- Universelle Schnellwechselhalterungen für den Prüfwerkzeugaufbau.

Prüfstände Modell PTB und FTB zur Prüfung von Kabelbinder-Spannpistolen



FTB 50 mit Werkzeugsatz KBP-MK7



FTB 50 mit SG 80 und KBP-MK7

- Kleine, handliche Prüfstände für die Prüfung der Spannkraft von Kabelbinder-Spannpistolen (Kabelbinder-Verarbeitungswerkzeugen)
- Werkzeug-Schnellwechsellösungen zum Aufbau verschiedener Spannpistolen-Aufnahmen und Haltewerkzeugen für den Kabelbinder.
- Aufstellung der Prüfstände kann längs oder quer zum Bediener erfolgen, da die Kraftmesssteuerung beliebig am Prüfstand positioniert werden kann.
- Modelle PTB 50 und FTB mit verschiedenen Anzeigebereichen bis maximal 1000 N.
- Präzisions-Kraftmesssystem mit hoher Messgenauigkeit.
- Hohe interne Messrate und hohe Messwertauflösung zur Gewährleistung einer hohen Messgenauigkeit und Reproduzierbarkeit auch bei schwierigen Messaufgaben wie z. B. pneumatischen Spannpistolen.
- Einfach zu bedienende und platzsparende Prüfstände.
- Die Werkzeugaufnahmen KBP zur Aufnahme der Spannpistolen sind für praktisch alle Kabelbinder-Spannpistolenmodelle der jeweiligen Hersteller erhältlich
- Die exakte Positionierung und Fixierung der Spannpistole in diesem Prüfsystem gewährleistet präzise Messergebnisse und benutzerunabhängige Reproduzierbarkeit

Tester mit Handhebelbetätigung

Prüfstände

Präzisions-Kraftmesssystem Modell CMS



Messwertdarstellung auf Tablett-Display



Sensor (Beispiel)

Messwertanzeige mit zusätzlicher Kraft/Zeit-Grafik

- Digitales Präzisions-Kraftmess-System zum Messen von Zug- und Druckkräften.
- Kraftmesssystem bestehend aus Präzisions-Kraftaufnehmer mit im Anschlusskabel integriertem Sensorinterface CMS (A/D-Wandler und USB-Interface) sowie CMS-Konfigurations- und Auswertesoftware. Optional kann das Kraftmesssystem mit Tablet-Display, Tablet-PC oder Laptop geliefert werden, jeweils mit vorinstallierter und konfigurierter Software.
- Hohe Messgenauigkeit, Messwertauflösung und Reproduzierbarkeit der Messwerte.
- Einfache Bedienbarkeit.
- Hohe Messrate zur Gewährleistung einer hohen Messgenauigkeit auch bei schwierigen Anwendungsproblemen.
- Kraftaufnehmer mit unterschiedlichen Kraftbereichen (0,5 N bis 50 kN) und Bauformen (je nach Anwendung) können im Wechsel betrieben werden. Nach werksseitiger Parametrierung wird jeder Sensor von der CMS-Software automatisch erkannt.

Digitales Kraftmessgerät Modell DFG



DFG Kraftmessgerät

- Digitales Kraftmessgerät mit internem Kraftaufnehmer zum Messen von Zug- und Druckkräften.
- Kleine Bauform für den mobilen Einsatz und den stationären Einbau in eine Prüfvorrichtung.
- Ergonomisch geformtes, robustes Metallgehäuse.
- Hohe Messgenauigkeit und hohe Messwertauflösung.
- Einfache Bedienbarkeit.
- Gut lesbares LCD Display mit LED Hintergrundbeleuchtung und automatischer 180° Umschaltung.
- Bedienung: 5 Kapazitive Touch Keys.
- Spitzenwertmodus (Peak und Auto-Peak) und Rollmodus
- Messbereiche: 2/5/10/20/50/100/200/500/1000 N
- Messwertauflösung: 10000 Digits
- Vertikale Prüfstände als Zubehör erhältlich

Datenauswertung

Die **MI&T** Prüfgeräte verfügen über Schnittstellen für die Datenausgabe. So können die Messwerte über eine serielle Schnittstelle an einen geeigneten Drucker oder PC gesendet werden. Die **MI&T** bietet verschiedene Hard- und Softwarelösungen zur Datenübertragung und -auswertung an.

Mit dem **MI&T KeyTast** Interface können Messwerte von Prüf- und Messgeräten mit serieller Schnittstelle über eine USB-Schnittstelle am PC direkt z. B. in Excel oder andere Textverarbeitungsprogramme bzw. Statistikprogramme übertragen werden.

Mit der **MI&T KeySoft** PC Software Interface können Messwerte von Prüf- und Messgeräten mit serieller Schnittstelle über eine serielle Schnittstelle am PC direkt z. B. in Excel oder andere Textverarbeitungsprogramme bzw. Statistikprogramme übertragen werden.

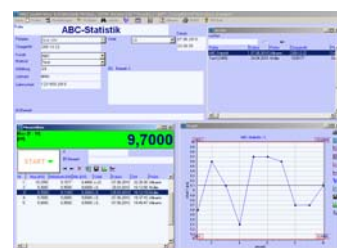
Die **MI&Tstat** Statistiksoftware können Messwerte über eine serielle Schnittstelle am PC zur Datenerfassung und statistischen Auswertung und Darstellung übertragen werden.



MI&T KeyTast



MI&T KeySoft



MI&Tstat

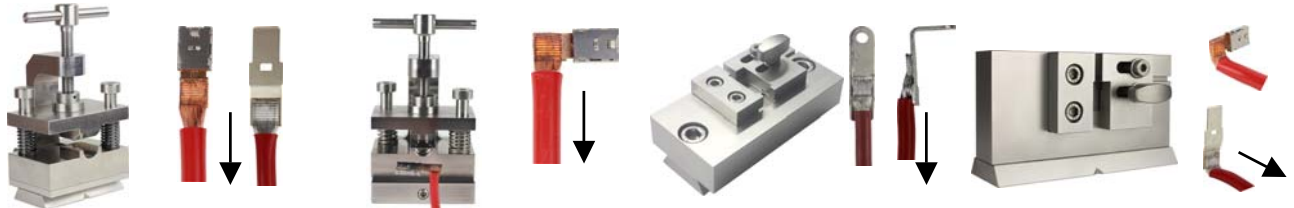
Aufnahme- & Spannwerkzeuge

Die Prüfgeräte der MI&T GmbH können mit einer großen Auswahl an Standard-Aufnahmen und Spannwerkzeugen für verschiedenste Anwendungen eingesetzt werden. Für Sonderanwendungen können entsprechende kundenspezifische Sonderaufnahmen bzw. Sonderwerkzeuge konstruiert und hergestellt werden.

Standard Aufnahme- und Spannwerkzeuge



Sonderwerkzeuge z. B. für die Zug- & Schälprüfung an Schweißverbindungen



Dienstleistungen

Ihre Messtechnik in kompetenten Händen:
 Die regelmäßige Kalibrierung und einwandfrei funktionierende Mess- und Prüfgeräte sind die Voraussetzung für nachweisbar verlässliche Messwerte.
 Das kompetente Team der **MI&T GmbH** bietet Ihnen eine Vielzahl an Dienstleistungen rund um den Service, die rückführbare Kalibrierung und die Reparatur der **MI&T** Mess- und Prüfgeräte, ebenso wie für Kraftmessgeräte, Tester und Prüfgeräte anderer Hersteller.

MI&T GmbH Mess- & Prüftechnik

Advanced Force Measurement

Die **MI&T GmbH** Mess- & Prüftechnik ist spezialisiert auf Mess- und Prüftechnik im Bereich Kraft-, Kraft/Weg- und Dehnungsmessung, u. a. auf Prüfgeräte für die Zugprüfung an konfektionierten Zuleitungen, elektronischen Bauelementen oder Baugruppen, sowie für die Prüfung von Federn, Kunststoffen, medizinischen Produkten, Verpackungen und vielem mehr.

Die **MI&T** Mess- und Prüftechnik steht für konsequente Innovationen im Bereich der Präzisions-Kraftmesstechnik und industrieller Steuerungen. Wir legen besonderen Wert auf Präzision, leichte Handhabung und Zuverlässigkeit, besonders aber auf fachlich kompetente Beratung und die Zufriedenheit unserer Kunden.

Das Lieferprogramm der **MI&T GmbH** umfasst ein umfangreiches Spektrum an qualitativ hochwertigen Kraftmessgeräten, Prüfstationen und Prüfsystemen mit Präzisions-Messsystemen für die Kraft-, Kraft/Weg- und Dehnungsmessung. Die unterschiedlichen Prüfgeräte in Kombination mit den entsprechenden anwendungsspezifischen Aufnahme- und Spannwerkzeugen ermöglicht den Einsatz der variablen Geräte für vielfältige Anwendungen in der Qualitätskontrolle, im Prüflabor und der Wareneingangskontrolle ebenso wie in Forschung und Entwicklung.



High-quality test equipment Made in Germany

Katalog mit detaillierten technischen Beschreibungen unter www.MIT-Tester.de